

CARACTERÍSTICAS

OBJETIVO DO FUNDO

O Fundo tem como objetivo acompanhar a variação da taxa de juros no mercado interbancário (CDI) com alto grau de correlação.

PÚBLICO ALVO

Investidores em geral, pessoa física e jurídica, assim como fundos de investimento que busquem desempenho referenciado às taxas de juros do mercado interbancário.

POLÍTICA DE INVESTIMENTO

A política de investimento é referenciada na taxa de juros no mercado interbancário, utilizando-se de instrumentos no mercado à vista e de derivativos, de acordo com as restrições previstas na legislação vigente.

CLASSIFICAÇÃO ANBIMA

Renda Fixa Duração Baixa Grau de Investimento.

ADMINISTRADOR

BNY Mellon Serviços Financeiros DTVM S.A.

GESTOR

Plural Gestão de Recursos Ltda.

CUSTODIANTE

BNY Mellon Banco S.A.

AUDITOR

KPMG Auditores Independentes.

MOVIMENTAÇÕES

Aplicação: Aquisição D+0.
Aplicação Mínima Inicial: R\$ 3.000,00.
Aplicação Mínima Inicial (Exclusiva PCO): R\$ 100,00.
Movimentação Mínima: Livre.
Saldo Mínimo: Livre.

RESGATES

Cotização D+0 e pagamento D+0.

DADOS PARA APLICAÇÃO

BNY Mellon Banco S.A. - 17.
Agência: 0001 / Conta: 1960-7.
Favorecido: PLURAL YIELD FIF RF REFERENCIADO DI - RL.
CNPJ: 11.616.354/0001-81.

TAXA DE ADMINISTRAÇÃO

Taxa mínima: 0,15% ao ano, paga mensalmente.
Taxa máxima: 0,25% ao ano, paga mensalmente (compreende a taxa de administração mínima e o percentual máximo que a política do fundo admite despendido em razão das taxas de administração dos fundos de investimento investidos).

TAXA DE PERFORMANCE

Não há.

TAXA DE SAÍDA

Não há.

TRIBUTAÇÃO

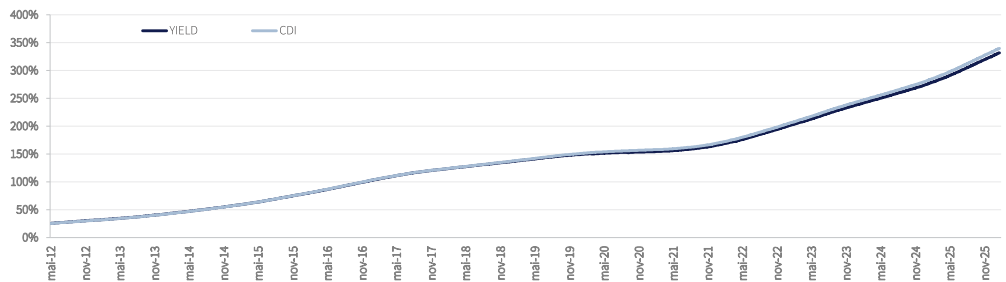
IR: Esse imposto incidirá no último dia útil dos meses de maio e novembro de cada ano ("come cotas"), ou no resgate se ocorrido em data anterior, observando-se, adicionalmente, seguinte: enquanto o FUNDO mantiver uma carteira de longo prazo, como tal entendendo-se uma carteira de títulos com prazo médio superior a 365 dias, o imposto de renda será cobrado às alíquotas de: 22,5% prazo de até 180 dias; 20,0% prazo de 181 até 360 dias; 17,5% em aplicações com prazo de 361 até 720 dias; 15,0% em aplicações com prazo acima de 720 dias.
IOF: As aplicações com prazos inferiores a 30 dias são sujeitas à cobrança do Imposto sobre Operações Financeiras (IOF).

RENTABILIDADES (%)

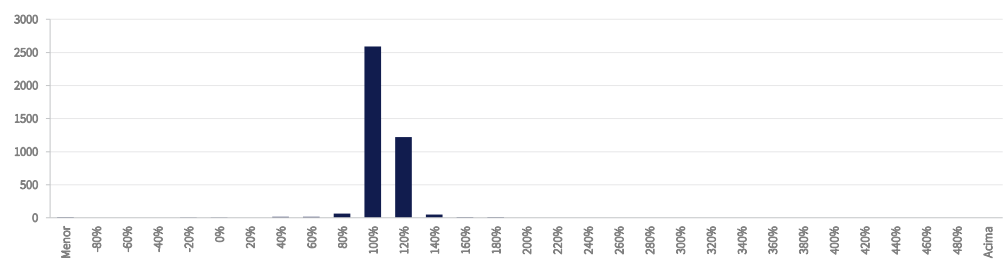
	Jan	Fev	Mar	Abr	Mai	Jun	Jul	Ago	Set	Out	Nov	Dez	Ano	Acum.*
2026														
Fundo	1,16%	0,99%	---	---	---	---	---	---	---	---	---	---	2,16%	333,18%
% CDI	99,57%	98,97%	---	---	---	---	---	---	---	---	---	---	99,29%	97,66%
2025														
Fundo	1,04%	0,97%	0,94%	1,03%	1,13%	1,09%	1,26%	1,15%	1,20%	1,26%	1,04%	1,21%	14,16%	324,03%
% CDI	102,88%	98,40%	98,36%	97,79%	99,29%	99,25%	99,01%	98,77%	98,20%	98,88%	98,32%	99,18%	98,95%	97,66%
2024														
Fundo	0,97%	0,80%	0,82%	0,88%	0,82%	0,80%	0,90%	0,87%	0,80%	0,91%	0,79%	0,85%	10,70%	271,43%
% CDI	99,84%	100,22%	98,53%	98,81%	98,45%	101,12%	99,06%	100,63%	96,41%	98,33%	99,49%	91,50%	98,40%	97,73%
2023														
Fundo	1,10%	0,88%	1,17%	0,89%	1,13%	1,09%	1,06%	1,15%	0,97%	0,99%	0,90%	0,89%	12,92%	235,52%
% CDI	98,20%	96,11%	99,33%	96,95%	100,41%	101,43%	98,98%	100,63%	99,72%	96,88%	98,21%	98,96%	99,01%	97,86%
2022														
Fundo	0,76%	0,76%	0,91%	0,73%	1,05%	1,01%	1,03%	1,18%	1,08%	1,03%	1,00%	1,13%	12,31%	197,14%
% CDI	103,54%	101,71%	98,64%	87,05%	101,93%	99,78%	99,70%	100,84%	100,42%	100,49%	98,37%	100,40%	99,46%	97,90%
2021														
Fundo	0,15%	0,07%	0,20%	0,16%	0,26%	0,30%	0,36%	0,43%	0,46%	0,52%	0,57%	0,74%	4,29%	164,58%
% CDI	100,11%	54,19%	98,96%	77,24%	98,32%	98,56%	101,26%	100,32%	104,04%	108,84%	96,41%	96,71%	97,63%	97,86%
2020														
Fundo	0,37%	0,28%	0,07%	0,21%	0,22%	0,20%	0,18%	0,14%	0,03%	0,11%	0,13%	0,20%	2,15%	153,69%
% CDI	97,55%	95,10%	21,10%	75,11%	93,01%	91,30%	90,56%	86,24%	21,75%	69,47%	86,51%	118,71%	77,86%	97,96%
2019														
Fundo	0,52%	0,49%	0,45%	0,50%	0,52%	0,45%	0,54%	0,48%	0,43%	0,42%	0,29%	0,37%	5,59%	148,34%
% CDI	96,34%	98,43%	95,79%	96,31%	95,66%	95,14%	95,27%	95,06%	92,37%	86,84%	76,71%	98,35%	93,68%	98,91%
2018														
Fundo	0,58%	0,46%	0,52%	0,51%	0,49%	0,49%	0,52%	0,56%	0,45%	0,52%	0,48%	0,48%	6,24%	135,19%
% CDI	100,21%	98,85%	98,56%	97,68%	94,94%	95,28%	95,73%	98,33%	95,91%	95,51%	96,55%	98,01%	97,08%	99,48%
2017														
Fundo	1,11%	0,88%	1,07%	0,80%	0,94%	0,86%	0,81%	0,79%	0,64%	0,65%	0,56%	0,53%	10,08%	121,39%
% CDI	101,88%	101,88%	101,86%	101,15%	101,54%	106,48%	100,79%	99,12%	100,15%	100,35%	98,97%	98,22%	101,31%	99,78%
2016														
Fundo	1,02%	0,97%	1,14%	1,05%	1,10%	1,16%	1,10%	1,20%	1,11%	1,04%	1,03%	1,11%	13,87%	101,11%
% CDI	97,01%	97,21%	98,48%	99,50%	99,42%	100,18%	99,40%	99,11%	100,35%	99,25%	99,73%	99,18%	99,03%	99,52%
2015														
Fundo	0,91%	0,80%	1,02%	0,93%	0,97%	1,05%	1,16%	1,10%	1,11%	1,09%	1,04%	1,14%	13,04%	76,62%
% CDI	98,15%	97,66%	98,37%	98,75%	98,18%	99,10%	98,90%	99,19%	100,55%	98,19%	98,48%	97,93%	98,57%	99,72%
2014														
Fundo	0,84%	0,78%	0,76%	0,81%	0,84%	0,80%	0,93%	0,84%	0,89%	0,93%	0,82%	0,94%	10,66%	56,25%
% CDI	100,21%	99,86%	100,31%	98,86%	98,44%	97,39%	98,42%	97,77%	98,37%	98,32%	98,22%	98,74%	98,66%	100,13%
2013														
Fundo	0,59%	0,49%	0,54%	0,60%	0,58%	0,59%	0,71%	0,69%	0,70%	0,80%	0,70%	0,81%	8,06%	41,19%
% CDI	99,89%	100,92%	99,93%	99,80%	99,77%	99,07%	100,08%	99,79%	99,57%	99,89%	98,42%	103,52%	100,09%	100,61%
2012														
Fundo	0,89%	0,74%	0,87%	0,73%	0,76%	0,66%	0,65%	0,68%	0,54%	0,61%	0,54%	0,54%	8,54%	30,66%
% CDI	100,50%	100,23%	106,72%	103,51%	103,78%	104,01%	96,06%	99,34%	100,11%	100,68%	99,33%	101,10%	101,46%	100,73%
2011														
Fundo	0,87%	0,84%	0,92%	0,84%	0,99%	0,95%	0,96%	1,08%	0,94%	0,90%	0,86%	0,90%	11,62%	20,38%
% CDI	101,13%	99,87%	100,28%	99,95%	100,14%	99,61%	99,90%	100,45%	100,30%	101,75%	99,93%	99,01%	100,20%	100,33%
2010														
Fundo	---	---	0,25%	0,64%	0,76%	0,78%	0,85%	0,89%	0,86%	0,82%	0,80%	0,93%	7,85%	7,85%
% CDI	---	---	111,01%	97,54%	101,03%	99,36%	99,27%	100,82%	101,51%	101,48%	99,62%	100,18%	100,49%	100,49%

* Data de início do fundo: 22/03/2010

RENTABILIDADE ACUMULADA x CDI



DISTRIBUIÇÃO DIÁRIA DOS RETORNOS (% DO CDI)



RETORNO E ESTATÍSTICAS

	Últimos 12 meses		Desde o Início*	
	Fundo	CDI	Fundo	CDI
PL Médio	R\$ 217.221.100,73	R\$ 217.221.100,73	R\$ 201.408.208,47	R\$ 201.408.208,47
Nº de Meses acima do CDI	0	0	59	59
Nº de Meses abaixo do CDI	12	12	133	133
Rentabilidade no Período (% CDI)	98,74%	98,74%	97,66%	97,66%
Maior Rentabilidade Mensal	1,26%	1,26%	1,26%	1,26%
Menor Rentabilidade Mensal	0,94%	0,94%	0,03%	0,03%
PL Atual	* R\$ 243.133.706,06			

* O valor apresentado corresponde ao PL de abertura da cota do fundo no último dia útil do mês

Plural Gestão de Recursos Ltda., Praia de Botafogo, nº 228 - 9º andar - Botafogo
Rio de Janeiro RJ CEP 22250-906 Tel: (55 21) 3923-3000 Fax: (55 21) 3923-3001
www.pluralgestao.com - Email: investimentos@pluralgestao.com
Serviço de atendimento CVM ao cidadão: www.cvm.gov.br

BNY Mellon Serviços Financeiros DTVM S.A. (CNPJ: 02.201.501/0001-61)
Av. Presidente Wilson nº 231, 11º andar - Rio de Janeiro RJ CEP 20030-905
www.bnymellon.com.br/sf Tel: (21) 3219-2998 Fax: (21) 3974-4501 SACSac@bnymellon.com.br
ou (21) 3219-2600, (11) 3050-8010, 0800-725 3219 - Ouvidoria: ouvidoria@bnymellon.com.br ou 0800 725 3219

O Grupo Plural apóia e incentiva:



AVERTÊNCIA: Este material de divulgação não constitui uma oferta e/ou solitação de aquisição de quotas de fundos de investimento. Este material é confidencial e pretende atingir somente aos destinatários. Este material não pode ser reproduzido ou distribuído no todo ou em parte para nenhuma outra pessoa. O Brasil Paralelo efetuar alterações no conteúdo deste documento a qualquer momento e qualquer alteração será de caráter exclusivamente informativo. As informações contidas neste documento não necessariamente foram auditadas. Fundos de investimento não contam com garantia do administrador do fundo, do gestor da carteira, de qualquer mecanismo de seguro ou, ainda, do fundo garantidor de créditos - FGC. A rentabilidade obtida no passado não representa garantia de rentabilidade futura. A rentabilidade apresentada não é líquida de impostos. Para avaliação da performance do fundo é recomendável uma análise de, no mínimo, 12 meses. É recomendada a leitura cuidadosa do prospecto e regulamento do fundo de investimento pelo investidor ao aplicar seus recursos. Este fundo utiliza estratégias com derivativos como parte integrante de sua política de investimento. Tais estratégias, da forma como são adotadas, podem resultar em significativas perdas patrimoniais para seus cotistas. Este fundo está autorizado a realizar aplicações em ativos financeiros no exterior. Não há garantia de que este fundo terá o tratamento tributário para fundos de longo prazo. Demais informações sobre o fundo podem ser obtidas através da Lâmina, Prospecto e no Regulamento do fundo, disponíveis no site do administrador, CVM e pelo site www.brasilplural.com. Este fundo pode ter suas quotas comercializadas por vários distribuidores, o que pode gerar diferenças no que diz respeito às informações acerca de horários e valores mínimos para aplicação ou resgate e telefones para atendimento ao cliente. Este fundo de cotas aplica em fundo de investimento que utiliza estratégias com derivativos como parte integrante de sua política de investimento. Tais estratégias, da forma como são adotadas, podem resultar em perdas patrimoniais para seus cotistas, podendo inclusive acarretar perdas superiores ao capital aplicado e a consequente obrigação do cotista de aportar recursos adicionais.