

**CARACTERÍSTICAS PRINCIPAIS**
**OBJETIVO DO FUNDO**

A GESTORA envidará melhores esforços para buscar manter a rentabilidade do FUNDO a mais próxima possível da variação do preço do dólar dos Estados Unidos da América e/ou da variação do cupom cambial. Não obstante, a rentabilidade do FUNDO será impactada, por diversos outros fatores, principalmente pelas condições de mercado, e os custos e despesas do FUNDO, inclusive taxa de administração.

**PÚBLICO ALVO**

O FUNDO tem como público alvo os investidores geral, nos termos da regulamentação aplicável.

**POLÍTICA DE INVESTIMENTO**

O FUNDO aplicará, no mínimo, 80% (oitenta por cento) de seus recursos em ativos financeiros relacionados diretamente, ou sintetizados via derivativos, à variação do preço do dólar dos Estados Unidos da América e/ou variação do cupom cambial.

**CLASSIFICAÇÃO ANBIMA**

Cambial

**ADMINISTRADOR**

BNY Mellon Serviços Financeiros DTVM S.A.

**GESTOR**

Occam Brasil Gestão de Recursos Ltda.

**CUSTODIANTE**

Banco BNY MELLON

**AUDITOR**

Deloitte Touche Tohmatsu Auditores Independentes

**MOVIMENTAÇÕES**

Aplicação: Aquisição D+0  
Movimentação Inicial Mínima: R\$ 1.000,00  
Movimentação Mínima: Livre  
Saldo Mínimo: Não há  
Solicitação de Movimentação: Até 14h00  
Horário: Consulte as regras com o distribuidor do fundo

**RESGATE**

Cotização D+0 e pagamento no primeiro dia útil subsequente.

**DADOS PARA APLICAÇÃO**

Favorecido: OCCAM BRASIL FUNDO DE INVESTIMENTO CAMBIAL  
CNPJ: 23.711.486/0001-71  
BNY MELLON BANCO S/A - 17  
Agência: 1  
Conta: Corrente: 1504-0

**TAXA GLOBAL**

Taxa mínima: 0,75% ao ano, paga mensalmente  
Taxa máxima: 1,00% ao ano, paga mensalmente  
(compreende a taxa global mínima e o percentual máximo que a política do fundo admite despendido em razão das taxas globais dos fundos de investimento investidos)

**TAXA DE PERFORMANCE**

Não há

**TAXA DE SAÍDA ANTECIPADA**

Não há

**TRIBUTAÇÃO**

IR: Esse imposto incidirá no último dia útil dos meses de maio e novembro de cada ano ("come cotas"), ou no resgate se ocorrido em data anterior, observando-se, adicionalmente, seguinte: enquanto o FUNDO mantiver uma carteira de longo prazo, como tal entendendo-se uma carteira de títulos com prazo médio superior a 365 dias, o imposto de renda será cobrado às alíquotas de: 22,5% prazo de até 180 dias; 20,0% prazo de 181 até 360 dias; 17,5% em aplicações com prazo de 361 até 720 dias; 15,0% em aplicações com prazo acima de 720 dias.

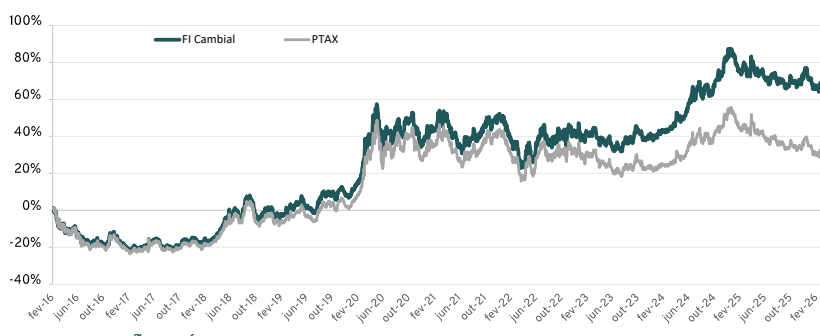
IOF: As aplicações com prazos inferiores a 30 dias são sujeitas à cobrança do Imposto sobre Operações Financeiras (IOF).

**RENTABILIDADES (%) EM R\$**

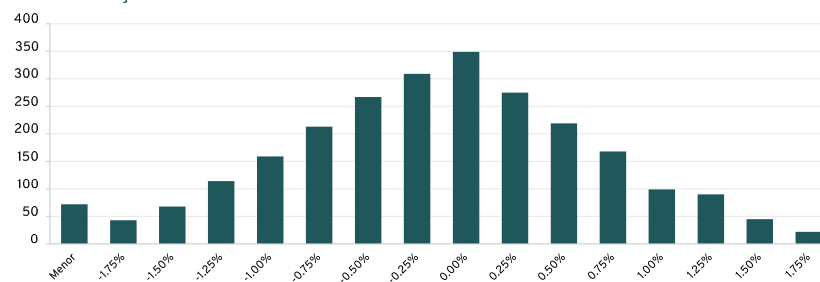
	Jan	Fev	Mar	Abr	Mai	Jun	Jul	Ago	Set	Out	Nov	Dez	Ano	Acum.*
<b>2026</b>														
Fundo	-3.94%	-1.86%	1.43%	-4.11%									-8.31%	59.93%
PTAX	-4.95%	-1.54%	1.36%	-4.42%									-9.34%	25.07%
<b>2025</b>														
Fundo	-5.10%	1.43%	-2.85%	-0.39%	1.25%	-4.59%	3.63%	-2.80%	-1.46%	1.49%	-0.59%	3.47%	-6.77%	74.42%
PTAX	-5.85%	0.32%	-1.82%	-1.42%	0.85%	-4.41%	2.66%	-3.14%	-1.99%	1.24%	-0.94%	3.16%	-11.14%	37.96%
<b>2024</b>														
Fundo	2.31%	1.04%	1.30%	4.11%	1.60%	6.90%	1.36%	0.71%	-2.99%	6.51%	4.44%	3.42%	34.90%	87.08%
PTAX	2.32%	0.60%	0.26%	3.51%	1.35%	6.05%	1.86%	-0.10%	-3.68%	6.05%	4.77%	2.29%	27.91%	55.25%
<b>2023</b>														
Fundo	-3.50%	3.23%	-2.39%	-1.33%	2.21%	-5.08%	-0.81%	5.10%	2.11%	0.64%	-1.80%	-0.93%	-3.00%	38.69%
PTAX	-2.27%	2.13%	-2.45%	-1.57%	1.90%	-5.43%	-1.61%	3.80%	1.74%	1.00%	-2.41%	-1.91%	-7.21%	21.38%
<b>2022</b>														
Fundo	-4.79%	-2.63%	-7.86%	3.71%	-3.72%	9.95%	-0.77%	0.78%	3.30%	-3.49%	1.42%	1.82%	-3.45%	42.98%
PTAX	-4.00%	-4.07%	-7.81%	3.83%	-3.87%	10.77%	-0.95%	-0.18%	4.39%	-2.77%	0.71%	-1.44%	-6.50%	30.82%
<b>2021</b>														
Fundo	5.76%	1.92%	0.89%	-3.81%	-3.65%	-4.48%	4.07%	-0.37%	5.13%	3.05%	0.50%	-1.07%	7.49%	48.08%
PTAX	5.37%	0.99%	3.02%	-5.16%	-3.17%	-4.40%	2.39%	0.42%	5.76%	3.74%	-0.41%	-0.70%	7.39%	39.91%
<b>2020</b>														
Fundo	6.72%	5.14%	15.31%	4.91%	-1.27%	1.08%	-3.97%	4.81%	2.68%	2.04%	-6.73%	-3.15%	29.04%	37.76%
PTAX	5.92%	5.37%	15.56%	4.39%	-0.01%	0.92%	-4.98%	5.15%	3.10%	2.32%	-7.63%	-2.53%	28.93%	30.29%
<b>2019</b>														
Fundo	-5.52%	2.86%	4.62%	0.54%	0.21%	-2.03%	-0.63%	8.49%	0.78%	-2.89%	5.21%	-4.81%	6.05%	6.76%
PTAX	-5.75%	2.37%	4.23%	1.25%	-0.12%	-2.75%	-1.76%	9.92%	0.63%	-3.85%	5.49%	-4.58%	4.02%	1.06%
<b>2018</b>														
Fundo	-3.36%	1.76%	1.73%	6.36%	6.83%	3.78%	-2.88%	8.33%	-0.52%	-7.81%	4.22%	0.45%	19.17%	0.67%
PTAX	-4.40%	2.61%	2.43%	4.73%	7.35%	3.18%	-2.62%	10.13%	-3.18%	-7.15%	3.92%	0.30%	17.13%	-2.85%
<b>2017</b>														
Fundo	-3.00%	-1.50%	0.66%	1.53%	1.80%	2.23%	-5.60%	1.02%	0.67%	3.78%	0.00%	0.87%	2.14%	-15.52%
PTAX	-4.05%	-0.89%	2.23%	0.95%	1.42%	1.99%	-5.37%	0.52%	0.66%	3.44%	-0.47%	1.42%	1.50%	-17.06%
<b>2016</b>														
Fundo	---	-0.19%	-9.48%	-3.74%	5.21%	-10.39%	1.32%	-0.49%	0.42%	-1.98%	6.13%	-4.20%	-17.29%	-17.29%
PTAX	---	-0.22%	-10.57%	-3.04%	4.18%	-10.72%	0.91%	0.04%	0.18%	-2.01%	4.64%	-4.05%	-18.29%	-18.29%

\* Data de início do fundo: 15/02/2016

Fonte: Occam Brasil

**RENTABILIDADE ACUMULADA x PTAX**


Fonte: Occam Brasil

**DISTRIBUIÇÃO DIÁRIA DOS RETORNOS**


Fonte: Occam Brasil

**Occam Brasil Gestão de Recursos Ltda.**

Rua Dias Ferreira, nº 190 - Sala 402 - Leblon  
Rio de Janeiro RJ CEP 22431-050 Tel: (55 21) 3127-2830  
www.occambrazil.com.br Email: contato@occambrazil.com.br  
Serviço de atendimento CVM ao cidadão: www.cvm.gov.br

**BNY Mellon Serviços Financeiros DTVM S.A.**

(CNPJ: 02.201.501/0001-61)  
Av. Chile 330 - 14º andar - Centro - Rio de Janeiro, Brasil CEP: 20031-170  
www.bnymellon.com.br/sf Tel: (21) 3219-2998 Fax: (21) 3974-4501 SAC:sac@bnymellon.com.br  
ou (21) 3219-2600, (11) 3050-8010, 0800-725 3219 - Ouvidoria: ouvidoria@bnymellon.com.br ou 0800 725 3219

**RETORNO E ESTATÍSTICAS**

	Últimos 12 meses		Desde o início*	
	Fundo	Fundo	Fundo	Fundo
PL Atual			R\$ 43,534,140.22	
PL Médio	R\$ 40,503,808.67		R\$ 39,509,016.37	
Nº de Meses Positivos	5		71	
Nº de Meses Negativos	7		52	
Maior Rentabilidade Mensal	3.63%		15.31%	
Menor Rentabilidade Mensal	-4.59%		-10.39%	

\* Data de início do fundo: 15/02/2016

Fonte: Occam Brasil



DISCLAIMER: A gestora não comercializa e nem distribui cotas de fundos de investimento. Os investimentos em Fundos de Investimento não são garantidos pelo administrador, pelo gestor, por qualquer mecanismo de seguro ou pelo Fundo Garantidor de Crédito - FGC. A rentabilidade obtida no passado não representa garantia de resultados futuros. Este fundo utiliza estratégias com derivativos como parte integrante de sua política de investimento. Tais estratégias, assim como os riscos descritos no regulamento do fundo, da forma como são adotadas, podem resultar em perdas patrimoniais para seus cotistas. Não há garantia de que este fundo terá o tratamento tributário para fundos de longo prazo. Para avaliação da performance do fundo é recomendável uma análise de, no mínimo, 12 meses. Este fundo pode ter suas cotas comercializadas por vários distribuidores, o que pode gerar diferenças no que diz respeito às informações acerca de horários e valores mínimos para aplicação ou resgate e aos telefones para atendimento ao cliente. A rentabilidade divulgada não é líquida de impostos. Demais informações sobre o fundo podem ser obtidas através da Língua e no Regulamento do fundo, disponíveis no site do administrador, CVM e pelo site www.occambrazil.com.br. É recomendada a leitura dos