

CARACTERÍSTICAS PRINCIPAIS

OBJETIVO DO FUNDO

O Fundo tem como objetivo proporcionar ganhos de capital através de uma gestão ativa de investimentos em ações, juros, câmbio e mercado internacional. Busca retornos superiores ao CDI no longo prazo.

PÚBLICO ALVO

Investidores em geral, pessoa física e jurídica, assim como fundos de investimento que busquem desempenho superiores ao CDI no longo prazo.

POLÍTICA DE INVESTIMENTO:

Investimento em mercados de risco, podendo se utilizar de instrumentos tais como ações, câmbio, juros e mercado internacional podendo ter exposição acima do patrimônio líquido no mercado de derivativos.

CLASSIFICAÇÃO ANBIMA

Multimercado Livre

ADMINISTRADOR

BNY Mellon Serviços Financeiros DTVM S.A.

GESTOR

Occam Brasil Gestão de Recursos Ltda.

CUSTODIANTE

BNY Mellon Banco S.A.

AUDITOR

KPMG Auditores Independentes

MOVIMENTAÇÕES

Aplicação: Aquisição D+0

Movimentação Inicial Mínima: R\$ 1.000,00

Movimentação Mínima: Livre

Saldo Mínimo: Livre

RESGATES

Cotização D+14 e pagamento no primeiro dia útil subsequente.

DADOS PARA APLICAÇÃO

BNY Mellon Banco S.A. - 17
Agência: 0001 / Conta: 1979-8
Favorecido: Occam Brasil Equity Hedge FIC FIM
CNPJ: 11.403.956/0001-50

TAXA DE ADMINISTRAÇÃO

Taxa mínima: 2,00% ao ano, paga mensalmente.

Taxa máxima: 2,50% ao ano, paga mensalmente (compreende a taxa de administração mínima e o percentual máximo que a política do fundo admite despesar em razão das taxas de administração dos fundos de investimento investidos).

TAXA DE PERFORMANCE

20% sobre o ganho que exceder o CDI

TAXA DE SAÍDA ANTECIPADA

Não haverá cobrança de taxa de saída para solicitações de resgate com antecedência mínima de 14 dias corridos. Caso contrário, a taxa será de 5% sobre o valor do resgate, revertido ao Fundo.

TRIBUTAÇÃO

IR: Esse imposto incidirá no último dia útil dos meses de maio e novembro de cada ano ("come cotas"), ou no resgate se ocorrido em data anterior, observando-se, adicionalmente, o seguinte: enquanto o FUNDO mantiver uma carteira de longo prazo, como tal entendendo-se uma carteira de títulos com prazo médio superior a 365 dias, o imposto de renda será cobrado às alíquotas de: 22,5% prazo de até 180 dias; 20,0% prazo de 181 até 360 dias; 17,5% em aplicações com prazo de 361 até 720 dias; 15,0% em aplicações com prazo acima de 720 dias.

IOF: As aplicações com prazos inferiores a 30 dias são sujeitas à cobrança do Imposto sobre Operações Financeiras (IOF).

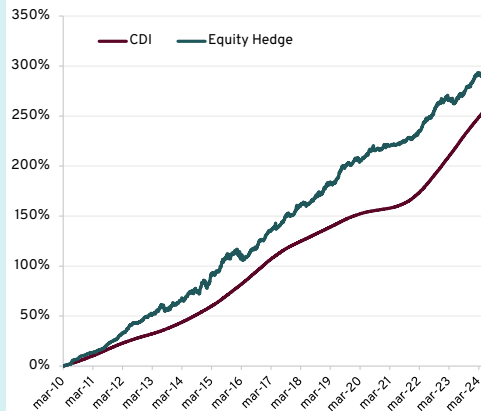
RENTABILIDADES (%) EM R\$

	Jan	Fev	Mar	Abr	Mai	Jun	Jul	Ago	Set	Out	Nov	Dez	Ano	Acum.*
2024														
Fundo	0,98%	0,76%	0,34%	-0,68%	0,25%	1,07%							2,74%	294,62%
% CDI	101%	95%	40%	-	30%	136%							52%	114%
2023														
Fundo	0,39%	0,79%	-0,70%	0,24%	-1,20%	1,27%	1,19%	-0,25%	0,79%	1,49%	0,30%	0,88%	5,26%	284,10%
% CDI	35%	86%	-	26%	-	111%	111%	-	81%	149%	33%	98%	40%	118%
2022														
Fundo	0,61%	0,37%	1,02%	1,72%	0,98%	0,91%	0,37%	1,10%	1,50%	1,46%	0,06%	0,56%	11,18%	264,90%
% CDI	83%	50%	110%	206%	95%	90%	35%	94%	140%	143%	6%	50%	90%	132%
2021														
Fundo	-0,05%	0,62%	0,03%	0,27%	0,06%	0,20%	0,16%	0,56%	0,13%	1,05%	-0,31%	0,29%	3,04%	228,20%
% CDI	-	46,2%	15%	130%	22%	65%	45%	133%	29%	220%	-	37%	6%	136%
2020														
Fundo	0,75%	-0,16%	0,07%	0,70%	0,68%	0,58%	1,21%	1,20%	-0,95%	0,14%	-0,01%	0,49%	4,78%	218,53%
% CDI	200%	-	21%	246%	283%	268%	623%	749%	-	87%	-	300%	173%	139%
2019														
Fundo	1,78%	0,04%	0,20%	0,45%	0,87%	1,17%	2,15%	1,25%	0,49%	0,70%	-0,75%	1,05%	9,79%	203,99%
% CDI	328%	9%	42%	87%	160%	250%	379%	248%	106%	145%	-	279%	164%	136%
2018														
Fundo	2,95%	0,12%	0,85%	0,30%	-1,06%	0,74%	1,12%	1,09%	1,25%	1,14%	-0,70%	1,64%	9,79%	176,88%
% CDI	505%	25%	159%	59%	-	142%	206%	192%	267%	210%	-	332%	152%	130%
2017														
Fundo	2,21%	1,30%	0,56%	0,91%	-0,32%	1,08%	1,37%	1,09%	1,68%	0,19%	-0,14%	0,64%	11,05%	152,20%
% CDI	203%	150%	54%	115%	-	133%	171%	135%	262%	30%	-	119%	111%	125%
2016														
Fundo	0,72%	-1,15%	-3,37%	0,24%	0,80%	2,10%	1,16%	0,56%	0,43%	3,24%	0,59%	0,15%	5,47%	127,09%
% CDI	68%	-	-	23%	73%	181%	105%	46%	38%	309%	57%	14%	39%	125%
2015														
Fundo	-1,44%	1,67%	4,71%	-0,44%	1,09%	1,02%	4,49%	0,30%	2,68%	-2,24%	2,33%	1,63%	16,70%	115,32%
% CDI	-	204%	455%	-	111%	96%	382%	27%	242%	-	221%	140%	126%	150%
2014														
Fundo	0,21%	1,38%	1,15%	0,34%	2,15%	1,95%	-0,86%	2,55%	-1,35%	1,30%	3,33%	0,69%	13,51%	84,50%
% CDI	25%	176%	151%	42%	251%	239%	-	296%	-	138%	397%	73%	125%	150%
2013														
Fundo	0,61%	1,11%	0,40%	0,15%	2,41%	2,14%	0,48%	-1,68%	-0,18%	1,01%	2,53%	-0,32%	8,93%	62,54%
% CDI	104%	231%	75%	25%	413%	362%	68%	-	-	126%	357%	-	111%	153%
2012														
Fundo	1,84%	1,70%	1,82%	1,18%	2,46%	1,92%	1,65%	0,00%	0,00%	1,21%	1,08%	1,83%	18,00%	49,22%
% CDI	208%	229%	225%	168%	336%	300%	243%	0%	0%	199%	198%	342%	214%	162%
2011														
Fundo	0,95%	0,65%	0,59%	0,32%	1,53%	0,63%	1,04%	2,17%	1,79%	1,36%	1,14%	0,43%	13,33%	26,46%
% CDI	111%	78%	64%	39%	155%	66%	107%	203%	190%	155%	133%	48%	115%	130%
2010														
Fundo	---	---	0,52%	0,57%	0,75%	0,48%	3,70%	0,54%	1,92%	1,04%	0,72%	0,82%	11,59%	11,59%
% CDI	---	---	226%	86%	101%	61%	431%	61%	227%	129%	90%	88%	148%	148%

* Data de início do fundo: 22/03/2010

Fonte: Occam Brasil

RENTABILIDADE ACUMULADA x CDI

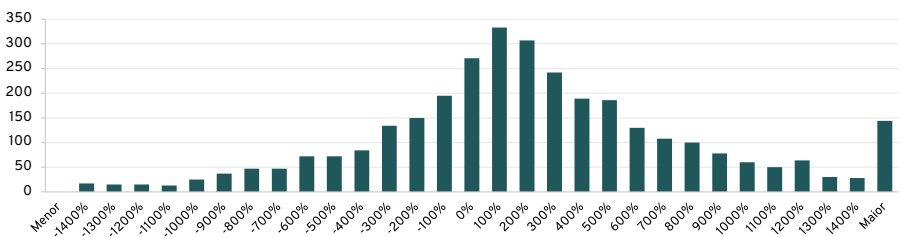


RETORNO E ESTATÍSTICAS

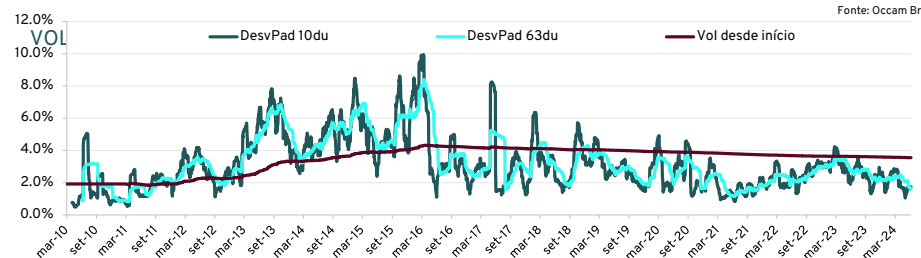
	Últimos 12 meses		Desde o início*
	Fundo	Fundo	
PL Atual	R\$ 159,360,240	R\$ 159,360,240	
PL Médio	R\$ 229,895,365	R\$ 551,930,201	
Índice de Sharpe	-1,74	0,21	
Nº de Meses Positivos	10	148	
Nº de Meses Negativos	2	24	
Maior Rentabilidade Mensal	1,49%	4,71%	
Menor Rentabilidade Mensal	-0,68%	-3,37%	

* Data de início do fundo: 22/03/2010

Fonte: Occam Brasil



Fonte: Occam Brasil



Fonte: Occam Brasil

Occam Brasil Gestão de Recursos Ltda.
Rua Dias Ferreira, nº 190 - Sala 402 - Leblon
Rio de Janeiro RJ CEP 22431-050 Tel.: (55 21) 3923-2830
www.occambrasil.com.br Email: contato@occambrasil.com.br
Serviço de atendimento CVM ao cidadão: www.cvm.gov.br

BNY Mellon Serviços Financeiros DTVM S.A.
(CNPJ: 02.201.501/0001-61)
Av. Presidente Wilson nº 231, 11º andar
Rio de Janeiro RJ CEP 20030-905
www.bnymellon.com.br/sf Tel.: (21) 3219-2998
Fax: (21) 3974-4501 SAC: sac@bnymellon.com.br
ou (21) 3219-2600, (11) 3050-8010, 0800-725 3219



DISCLAIMER: Este material de divulgação não constitui uma oferta e/ou solicitação de aquisição de quotas de fundos de investimento. Este material foi preparado pela Occam Brasil Gestão de Recursos Ltda. A Occam Brasil não comercializa e nem distribui cotas de fundos de investimento. As informações contidas neste material são de caráter exclusivamente informativo. Fundos de investimento não contam com garantia do administrador do fundo, do gestor da carteira, de qualquer mecanismo de seguro ou, ainda, do fundo garantidor de créditos - FGC. A rentabilidade obtida no passado não representa garantia de rentabilidade futura. A rentabilidade apresentada não é líquida de impostos e de taxa de saída. Para avaliação da performance do fundo é recomendável uma análise de, no mínimo, 12 meses. É recomendada a leitura cuidadosa do regulamento do fundo de investimento pelo investidor ao aplicar seus recursos. Os fundos multimercados com renda variável podem estar expostos a significativa concentração em ativos de poucos emissores, com os riscos daí decorrentes. Não há garantia de que este fundo terá o tratamento tributário para fundos de longo prazo. Este fundo de cotas aplica em fundo de investimento que utiliza estratégias com derivativos como parte integrante de sua política de investimento. Tais estratégias, da forma como são adotadas, podem resultar em perdas patrimoniais para seus cotistas, podendo inclusive acarretar perdas superiores ao capital aplicado e a consequente obrigação do cotista de aportar recursos adicionais. Demais informações sobre o fundo podem ser obtidas através da Lâmina e no Regulamento do fundo, disponíveis no site do administrador, CVM e pelo site www.occambrasil.com.br. Este fundo pode ter suas quotas comercializadas por vários distribuidores, o que pode gerar diferenças no que diz respeito às informações acerca de horários e valores mínimos para aplicação ou resgate e telefones para atendimento ao cliente. Esse fundo integra questões ASG em sua gestão, conforme Código ANBIMA de Recursos de Terceiros, disponível no site da Associação na internet.